

Dell™ Travel Mouse WM524

Οδηγίες Χρήσης



Οι πληροφορίες αυτού του εγγράφου μπορεί να αλλάξουν χωρίς προειδοποίηση.
© 2012 Dell Inc. Με επιφύλαξη παντός δικαιώματος.

Απαγορεύεται αυστηρώς η αναπαραγωγή αυτών των υλικών με οποιονδήποτε τρόπο χωρίς την έγγραφη άδεια της Dell Inc. Εμπορικά σήματα που χρησιμοποιούνται στο παρόν κείμενο: Η Dell™ και το λογότυπο DELL είναι εμπορικά σήματα της Dell Inc. Τα Microsoft® και Windows® αποτελούν είτε εμπορικά σήματα είτε σήματα κατατεθέντα της Microsoft Corporation στις Ηνωμένες Πολιτείες ή/και σε άλλες χώρες.

Άλλα εμπορικά σήματα και εμπορικές ονομασίες μπορεί να χρησιμοποιούνται στο παρόν έγγραφο αναφερόμενα είτε στους κατόχους των σημάτων και των ονομάτων είτε στα προϊόντα τους. Η Dell Inc. παραιτείται από κάθε δικαίωμα σε εμπορικά σήματα και εμπορικές ονομασίες τρίτων.

2013 - 03 Rev. A00

Περιορισμοί και Αποποίηση Ευθυνών

Οι πληροφορίες που περιέχονται σε αυτό το έγγραφο, συμπεριλαμβανομένων όλων των οδηγιών, προφυλάξεων και κανονισμών εγκρίσεων και πιστοποιήσεων, παρέχονται από τον προμηθευτή και δεν έχουν επαληθευτεί ή ελεγχθεί από την Dell. Η Dell δεν ευθύνεται για ζημία που προκαλείται ως αποτέλεσμα της τήρησης ή μη τήρησης αυτών των οδηγιών.

Όλες οι δηλώσεις ή οι ισχυρισμοί σχετικά με τις ιδιότητες, δυνατότητες, ταχύτητες ή ικανότητες του υλικού που περιγράφεται στο παρόν έγγραφο γίνονται από τον προμηθευτή και όχι από την Dell. Η Dell αποποιείται ρητώς οποιαδήποτε γνώση για την ακρίβεια, πληρότητα ή τεκμηρίωση αυτών των δηλώσεων. Όλες οι ερωτήσεις ή τα σχόλια σχετικά με τις εν λόγω δηλώσεις ή ισχυρισμούς θα πρέπει να απευθύνονται στον προμηθευτή.

Κανονισμοί Εξαγωγής

Ο Πελάτης αναγνωρίζει ότι τα Προϊόντα αυτά, τα οποία μπορεί να περιλαμβάνουν τεχνολογία και λογισμικό, υπόκεινται στη νομοθεσία περί τελωνειακού και εξαγωγικού ελέγχου των Ηνωμένων Πολιτειών της Αμερικής («Η.Π.Α.») και ενδεχομένως να υπόκειται επίσης στη νομοθεσία περί τελωνειακού και εξαγωγικού ελέγχου της χώρας στην οποία κατασκευάζονται ή/και παραλαμβάνονται τα Προϊόντα. Ο Πελάτης συμφωνεί να τηρεί αυτούς του νόμους και τις διατάξεις. Επιπλέον, σύμφωνα με τη νομοθεσία των Η.Π.Α., δεν επιτρέπεται η πώληση, η ενοικίαση ή με άλλο τρόπο μεταφορά των Προϊόντων σε απαγορευμένους τελικούς χρήστες ή σε απαγορευμένες χώρες. Επίσης, δεν επιτρέπεται η πώληση, η ενοικίαση ή με άλλο τρόπο μεταφορά των Προϊόντων ή χρήση τους από τελικούς χρήστες που εμπλέκονται σε δραστηριότητες που σχετίζονται με όπλα μαζικής καταστροφής, περιλαμβανομένων ενδεικτικά, των δραστηριοτήτων που σχετίζονται με το σχεδιασμό, την ανάπτυξη, την παραγωγή ή χρήση ατομικών όπλων, υλικών ή εγκαταστάσεων και πυραύλων ή την υποστήριξη επιχειρήσεων με πυραύλους και χημικά ή βιολογικά όπλα.

Περιεχόμενα

Ρύθμιση

Ποντίκι

Χαρακτηριστικά

Αντιμετώπιση Προβλημάτων

Προδιαγραφές

Νομικές Πληροφορίες

Εγγύηση

Κανονισμοί

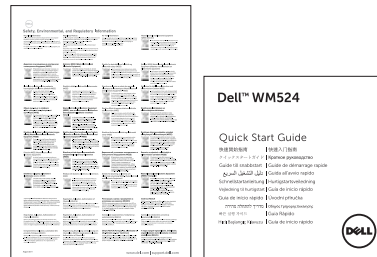
Πιστοποιήσεις

Ρύθμιση

Απαιτήσεις Συστήματος

- Microsoft Windows 7
- Microsoft Windows 8
- Microsoft Windows RT

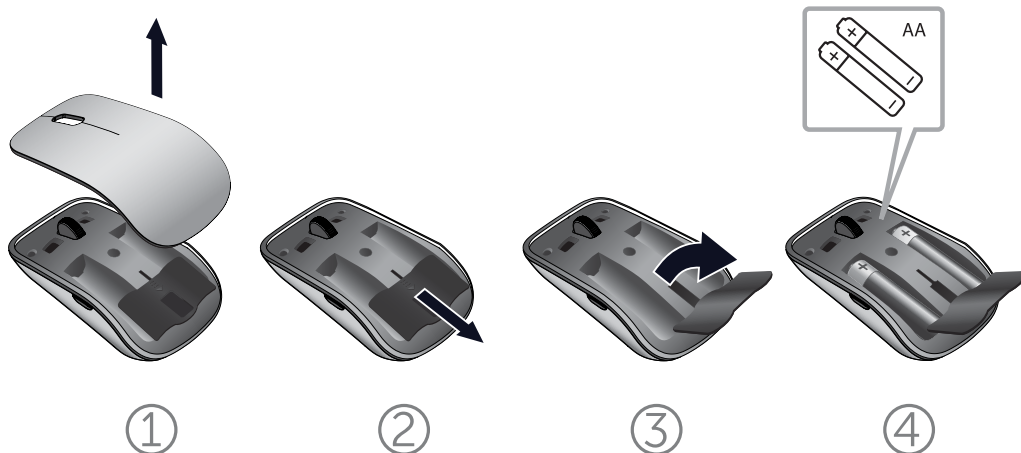
Περιεχόμενο Συσκευασίας



Σημείωση: Τα έγγραφα που αποστέλλονται μαζί με το ποντίκι σας μπορεί να ποικίλουν, ανάλογα με την περιοχή σας.

Ρύθμιση του Dell Travel Mouse WM524

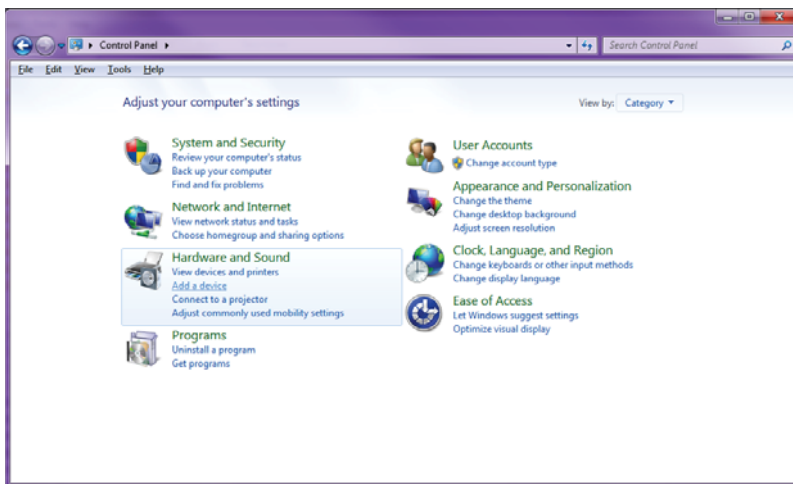
Τοποθετήστε τις μπαταρίες στο ποντίκι σας.




Σύνδεση του Dell Travel Mouse WM524 στα Windows 7

Βεβαιωθείτε ότι η ασύρματη τεχνολογία Bluetooth είναι ενεργοποιημένη στον υπολογιστή σας.

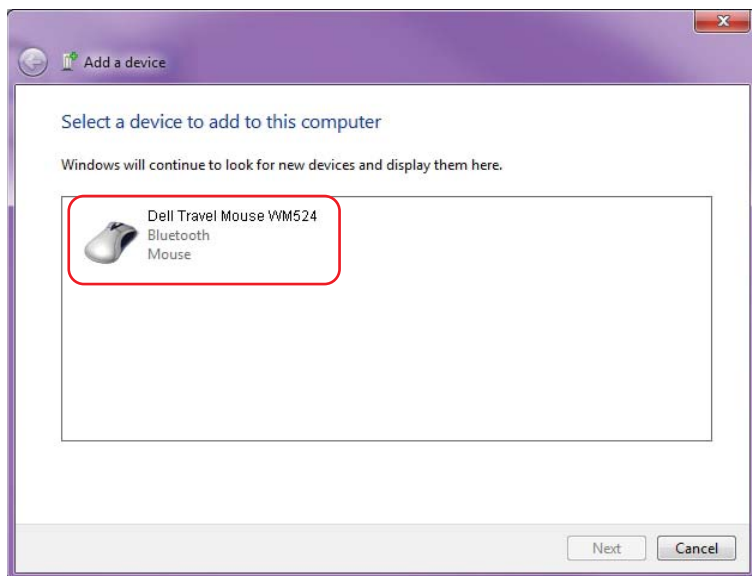
1. Κάντε κλικ στο κουμπί **Έναρξη** και επιλέξτε **Ελέγχου**.
2. Στην προβολή Κατηγορίας, εντοπίστε **Υλικό και Ήχος** και επιλέξτε **Προσθήκη συσκευής**.



3. Στο ποντίκι, πατήστε και κρατήστε πατημένο το κουμπί **Λειτουργία**  για δύο δευτερόλεπτα. Η μπλε λυχνία LED θα αναβοσβήσει, υποδεικνύοντας ότι η συσκευή είναι εντοπίσιμη εντός 180 δευτερολέπτων.



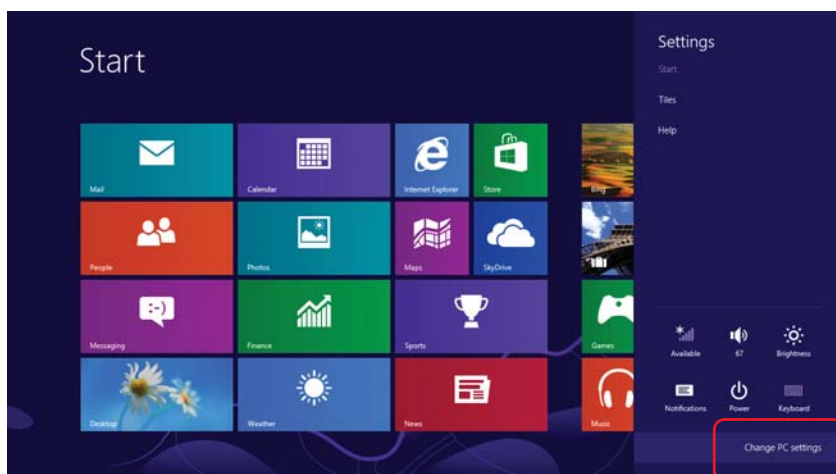
4. Στον υπολογιστή, επιλέξτε **Dell Travel Mouse WM 524** και περιμένετε ενώ αποκαθίσταται η σύνδεση.



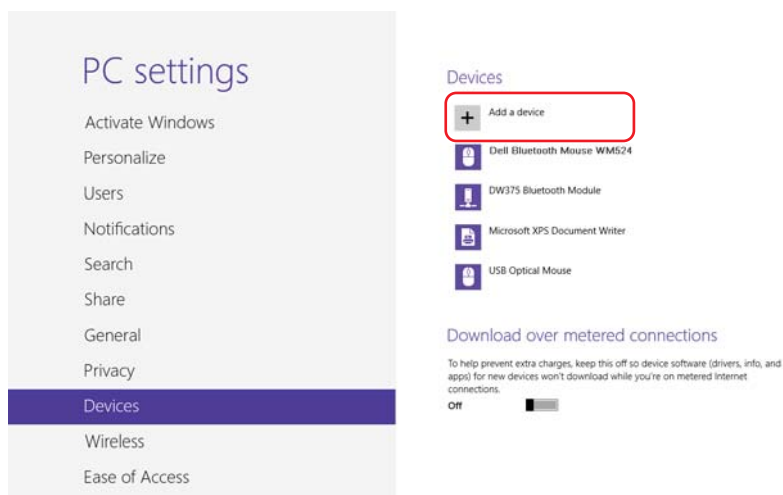
Σύνδεση του Dell Travel Mouse WM524 στα Windows 8


Βεβαιωθείτε ότι η ασύρματη τεχνολογία Bluetooth είναι ενεργοποιημένη στον υπολογιστή σας.

1. Στον υπολογιστή, μεταβείτε στο **Windows charms**, εντοπίστε τις Ρυθμίσεις και επιλέξτε **Αλλαγή ρυθμίσεων υπολογιστή**.



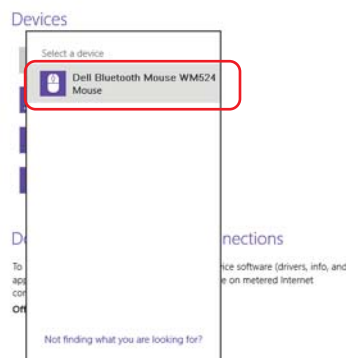
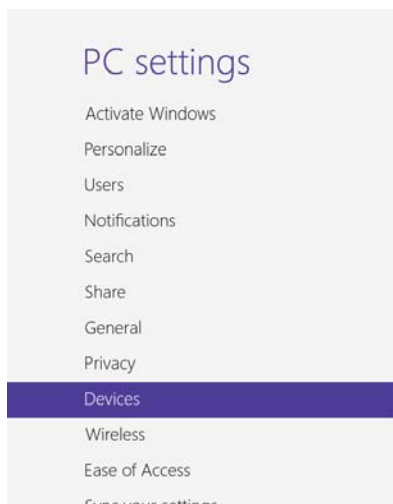
2. Εντοπίστε την καρτέλα **Συσκευές** και επιλέξτε **Προσθήκη συσκευής**.



3. Στη συσκευή, πατήστε και κρατήστε πατημένο το κουμπί Λειτουργία  για δύο δευτερόλεπτα. Η μπλε λυχνία LED θα αναβοσβήσει, υποδεικνύοντας ότι η συσκευή είναι εντοπίσιμη εντός 180 δευτερολέπτων.



4. Στον υπολογιστή, επιλέξτε **Dell Travel Mouse WM524** και περιμένετε ενώ αποκαθίσταται η σύνδεση.



Χαρακτηριστικά: Dell Travel Mouse

Μπροστινό Μέρος



1. Αριστερό κουμπί Ποντικιού
2. Δεξί κουμπί Ποντικιού
3. Τροχός κύλισης
4. Ενδεικτική λυχνία κατάστασης μπαταρίας
5. Πλαϊνό πλήκτρο
6. Πλαϊνό πλήκτρο

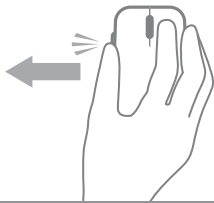
Χαρακτηριστικά | Κινήσεις Συντομεύσεων | Αυξήστε τη Διάρκεια Ζωής της Μπαταρίας του Ποντικιού σας | Αντιμετώπιση Προβλημάτων | Προδιαγραφές

Πίσω Μέρος



1. Κουμπί λειτουργίας
2. Αισθητήρας

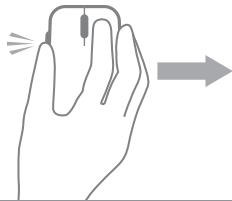
Κινήσεις Συντομεύσεων



Windows charms

Πατήστε και κρατήστε το πλαϊνό κουμπί και μετακινήστε το ποντίκι προς τα αριστερά.

(Windows 8)



Εναλλαγή εφαρμογών

Πατήστε και κρατήστε το πλαϊνό κουμπί και μετακινήστε το ποντίκι προς τα δεξιά.

(Windows 8)



Κύλιση και μετατόπιση

Κύλιση 4 κατευθύνσεων

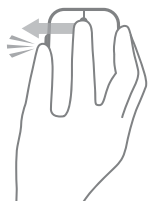
(Windows 7 και 8)



Μεγέθυνση/σμίκρυνση

Πιέστε και κρατήστε το πλαϊνό κουμπί και κυλήστε τον τροχό προς τα πάνω ή προς τα κάτω.

(Windows 7 και 8)



Πίσω

Πατήστε και κρατήστε το πλαϊνό κουμπί και μετακινήστε τον τροχό προς τα αριστερά.

(Windows 7 και 8)



Εμπρός

Πιέστε και κρατήστε το πλαϊνό κουμπί και μετακινήστε τον τροχό προς τα δεξιά.

(Windows 7 και 8)

Αυξήστε τη Διάρκεια Ζωής της Μπαταρίας του Ποντικιού σας

Το ποντίκι διαθέτει τέσσερις καταστάσεις λειτουργίας με σκοπό την εξοικονόμηση ενέργειας της μπαταρίας:

- 1. Λειτουργία αναμονής** Όταν το ποντίκι έχει παραμείνει ανενεργό για 5 δευτερόλεπτα.
Για την αφύπνιση του ποντικιού: Μετακινήστε το ποντίκι, κάντε κλικ ή κύλιση του τροχού.
- 2. Λειτουργία βαθιάς αναμονής** Όταν το ποντίκι έχει παραμείνει ανενεργό για 5 λεπτά.
Για την αφύπνιση του ποντικιού: Μετακινήστε το ποντίκι ή κάντε κλικ.
- 3. Διακοπή λειτουργίας** Όταν το ποντίκι μεταφέρεται ή παρέμεινε γυρισμένο ανάποδα για 5 λεπτά.
Για την αφύπνιση του ποντικιού: Πατήστε το κουμπί λειτουργίας.
- 4. Διακοπή λειτουργίας** Όταν το ποντίκι έχει παραμείνει ανενεργό για 4 ώρες.
Για την αφύπνιση του ποντικιού: Πατήστε το κουμπί λειτουργίας.

Αντιμετώπιση Προβλημάτων: Dell Travel Mouse WM524

Εάν αντιμετωπίσετε πρόβλημα με το ποντίκι σας:

- Ελέγξτε αν οι μπαταρίες έχουν τοποθετηθεί σωστά.
- Ελέγξτε αν το κουμπί λειτουργίας στο ποντίκι ανάβει.
- Αφαιρέστε και επανατοποθετήστε τις μπαταρίες. Ελέγξτε εάν η λυχνία του κουμπιού λειτουργίας ανάβει (σταθερά αναμμένη λευκή).
- Εάν αντιμετωπίσετε προβλήματα με τη σύνδεση, επανεκκινήστε τον υπολογιστή σας.
- Εάν εξακολουθείτε να αντιμετωπίζετε προβλήματα σύνδεσης, βεβαιωθείτε ότι η ασύρματη λειτουργία Bluetooth έχει ενεργοποιηθεί στον υπολογιστή σας. Ολοκληρώστε τα βήματα 1 έως 4 στη [Σύνδεση του Dell Travel Mouse WM524 στα Windows 7](#) ή στη [Σύνδεση του Dell Travel Mouse WM524 στα Windows 8](#) για να ρυθμίσετε ξανά το ποντίκι σας.
- Εάν το ποντίκι δεν μπορεί να επανασυνδεθεί μετά την κατάσταση αδράνειας, παρακαλούμε ανατρέξτε στην ιστοσελίδα <http://support.microsoft.com/kb/2758967>.

Προδιαγραφές: Dell Travel Mouse WM524

Γενικά

Κατασκευαστής	Logitech Inc.
Αριθμός μοντέλου	WM524
Τύπος σύνδεσης	Ασύρματη τεχνολογία Bluetooth 3.0
Υποστηριζόμενα Λειτουργικά Συστήματα	Microsoft Windows 8 Microsoft Windows 7 Microsoft Windows RT

Ισχύς

Τάση Λειτουργίας	1.0 V έως 1.6 V
Διάρκεια ζωής μπαταρίας	Περίπου 6 μήνες
Απαιτείται μπαταρία	2*AA Αλκαλική

Φυσικά Χαρακτηριστικά

Ύψος	35,0 χιλιοστά
Πλάτος	56,0 χιλιοστά
Μήκος	99,0 χιλιοστά
Βάρος	60 γραμμάρια, χωρίς μπαταρίες

Χαρακτηριστικά Περιβάλλοντος

Θερμοκρασία κατά τη λειτουργία	0 °C έως 40 °C
Θερμοκρασία κατά τη φύλαξη	-40 °C έως 65 °C
Υγρασία κατά τη λειτουργία	90% μέγιστη Σχετική Υγρασία, χωρίς συμπύκνωση
Υγρασία κατά τη φύλαξη	95% μέγιστη Σχετική Υγρασία, χωρίς συμπύκνωση

Ασύρματη σύνδεση Bluetooth 3.0

Ραδιομετάδοση	Αμφίδρομη επικοινωνία
Εμβέλεια	Έως 10 μέτρα

Εγγύηση: Dell Travel Mouse WM524

Περιορισμένη Εγγύηση Υλικού και Πολιτική Επιστροφών

Τα προϊόντα που φέρουν το εμπορικό σήμα της Dell διαθέτουν περιορισμένη εγγύηση υλικού 1 έτους.

Εάν έχει αγοραστεί μαζί με ένα σύστημα Dell, θα διέπεται από τους όρους εγγύησης του συστήματος.

Για πελάτες στις Η.Π.Α.

Η παρούσα αγορά και χρήση του προϊόντος αυτού διέπεται από τη συμφωνία τελικού χρήστη της Dell, την οποία μπορείτε να βρείτε στο www.dell.com/terms. Αυτό το έγγραφο περιέχει μια ρήτρα διαιτησίας που είναι δεσμευτική.

Για πελάτες στην Ευρώπη, τη Μέση Ανατολή και την Αφρική

Τα προϊόντα που έχουν πωληθεί, χρησιμοποιούνται και φέρουν το εμπορικό σήμα της Dell υπόκεινται στα ισχύοντα εθνικά δικαιώματα καταναλωτή, τους όρους οποιασδήποτε συμφωνίας λιανικής πώλησης που έχετε συνάψει (η οποία θα εφαρμόζεται μεταξύ υμών και του λιανοπωλητή) και των όρων σύμβασης τελικού χρήστη της Dell. Η Dell μπορεί επίσης να παράσχει μια πρόσθετη εγγύηση υλικού – πλήρη στοιχεία για το συμβόλαιο τελικού χρήστη της Dell και τους όρους εγγύησης μπορείτε να βρείτε μεταβαίνοντας στην ιστοσελίδα www.dell.com, επιλέγοντας τη χώρα σας από τη λίστα στο κάτω μέρος της «αρχικής» σελίδας και, στη συνέχεια, κάνοντας κλικ στο σύνδεσμο «όροι και προϋποθέσεις», για να διαβάσετε τους όρους τελικού χρήστη ή στο σύνδεσμο «υποστήριξη», για να διαβάσετε τους όρους εγγύησης.

Για πελάτες εκτός των Η.Π.Α.

Τα προϊόντα που έχουν πωληθεί, χρησιμοποιούνται και φέρουν το εμπορικό σήμα της Dell υπόκεινται στα ισχύοντα εθνικά δικαιώματα καταναλωτή, τους όρους οποιασδήποτε συμφωνίας λιανικής πώλησης που έχετε συνάψει (η οποία θα εφαρμόζεται μεταξύ υμών και του λιανοπωλητή) και των όρων εγγύησης της Dell. Η Dell μπορεί επίσης να παράσχει μια πρόσθετη εγγύηση υλικού – πλήρη στοιχεία για τους όρους εγγύησης της Dell μπορείτε να βρείτε μεταβαίνοντας στην ιστοσελίδα www.dell.com, επιλέγοντας τη χώρα σας από τη λίστα στο κάτω μέρος της «αρχικής» σελίδας και, στη συνέχεια, κάνοντας κλικ στο σύνδεσμο «όροι και προϋποθέσεις» ή στο σύνδεσμο «υποστήριξη», για να διαβάσετε τους όρους εγγύησης.

Κανονισμοί: Dell Travel Mouse WM524

Μοντέλο Κανονισμών Ποντικιού: WM-524

Πληροφορίες Κανονισμών

Αυτές οι συσκευές συμμορφώνονται με το Μέρος 15 των κανονισμών FCC. Η λειτουργία των συσκευών διέπεται από τις παρακάτω δύο προϋποθέσεις: (1) Οι συσκευές δεν πρέπει να προκαλούν βλαβερές παρεμβολές και, (2) Οι συσκευές πρέπει να δέχονται οποιοσδήποτε παρεμβολές οι οποίες μπορεί να προκαλέσουν ανεπιθύμητη λειτουργία.

Αυτός ο εξοπλισμός έχει ελεγχθεί και διαπιστωθεί ότι συμμορφώνεται με τα όρια που διέπουν τη λειτουργία μιας ψηφιακής συσκευής Κατηγορίας Β, σύμφωνα με το Μέρος 15 των κανονισμών FCC. Αυτά τα όρια είναι σχεδιασμένα για να παρέχουν εύλογη προστασία από επιβλαβείς παρεμβολές για εγκατάσταση σε περιοχή κατοικίας. Αυτός ο εξοπλισμός παράγει, χρησιμοποιεί και μπορεί να εκπέμψει ενέργεια ραδιοσυχνοτήτων. Εάν ο εξοπλισμός δεν εγκατασταθεί και χρησιμοποιηθεί σύμφωνα με τις οδηγίες, τότε μπορεί να προκαλέσει επιβλαβείς παρεμβολές σε ραδιοεπικοινωνίες. Δεν υπάρχει καμία εγγύηση, ωστόσο, ότι τέτοιες παρεμβολές αποκλείεται να υπάρξουν σε μια συγκεκριμένη εγκατάσταση.

Εάν αυτός ο εξοπλισμός προκαλέσει όντως επιβλαβείς παρεμβολές σε ραδιοφωνική ή τηλεοπτική λήψη (γεγονός που μπορεί να εξακριβωθεί απενεργοποιώντας και ενεργοποιώντας ξανά τον εξοπλισμό), ο χρήστης θα πρέπει να σπεύσει να αποκαταστήσει τις παρεμβολές λαμβάνοντας ένα ή περισσότερα από τα ακόλουθα μέτρα:

- Τοποθετήστε αυτήν τη συσκευή σε άλλη θέση.
- Αυξήστε την απόσταση μεταξύ της συσκευής και του δέκτη.
- Συνδέστε τη συσκευή σε πρίζα που ανήκει σε διαφορετικό κύκλωμα από αυτό των υπόλοιπων ηλεκτρονικών συσκευών.
- Συμβουλευτείτε τον αντιπρόσωπο ή έναν πεπειραμένο τεχνικό ραδιοσυσκευών για βοήθεια.

Εγκρίσεις Οργανισμών

ACMA, CB, CE, FCC, UL, Αργεντινή CNC, Βραζιλία ANATEL, Καναδάς IC, Χιλή SUBTEL, Κίνα SRRC, Γερμανία TUV, Ινδία WPC, Ινδονησία SDPPI, Ισραήλ MOC, Ιαπωνία MIC, Κουβέιτ MOC, Μαλαισία SIRIM, Μεξικό COFETEL & NYCE, Μαρόκο ANRT, Νιγηρία NCC, Φιλιππίνες NTC, Ρωσία GOST, Σαουδική Αραβία CITC & SASO/KSA ICCP, Σιγκαπούρη IDA, Νότια Αφρική ICASA, Νότια Κορέα KCC, Ταϊβάν BSMI & NCC, Ταϊλάνδη NTC, Ηνωμένα Αραβικά Εμιράτα TRA.

Πιστοποιήσεις: Dell Travel Mouse WM524

Λογότυπο Microsoft WHQL

Το Ασύρματο Ποντίκι Dell™ WM524 έχει περάσει με επιτυχία τον έλεγχο από το πρόγραμμα πιστοποίησης λογότυπου των εργαστηρίων ποιότητας υλικού των Microsoft Windows (Microsoft Windows Hardware Quality Labs - WHQL).

Το λογότυπο WHQL είναι το πρόγραμμα πιστοποίησης των Microsoft Windows Hardware Quality Labs. Στην προκειμένη περίπτωση διασφαλίζει ότι το υλικό είναι συμβατό με τα Λειτουργικά Συστήματα της Microsoft. Το πληκτρολόγιο και το ποντίκι έχουν πιστοποιηθεί μέσω των κιτ δοκιμών των WHQL και έχουν συμπεριληφθεί στη Λίστα Συμβατότητας Υλικού της Microsoft.